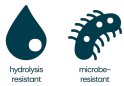
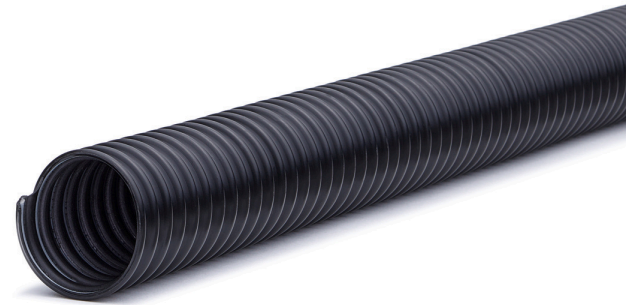


VACUFLEX® K1H

Light weight and flexible hose made of PVC

- Applications** extraction systems, cable protection, hose protection, dust extraction, ventilation
- Structure** PVC, black / jet black (similar RAL 9005), opaque, steel wire / spring steel wire / coated / PVC
- Temperature** -10°C up to 70°C
- Properties** Extrem leicht & besonders flexibel, gute mechanische Festigkeit, gute chemische Beständigkeit, hydrolyse- & mikrobenbeständig.



Inner Diameter (mm)	Outer Diameter (mm)	Wall Thickness (mm)	Bending Radius (mm)	Operating Pressure (bar)	Vacuum Max. (bar)	Weight (kg/m)	Article Number
10	15,60	0,65	10	0,50	0,35	0,10000	1-0006-010-00/999
12	17,60	0,65	12	0,50	0,35	0,11000	1-0006-012-00/999
14	19,60	0,65	14	0,50	0,35	0,12000	1-0006-014-00/999
16	21,60	0,65	16	0,50	0,35	0,13000	1-0006-016-00/999
18	23,60	0,65	18	0,50	0,35	0,14500	1-0006-018-00/999
20	25,60	0,65	20	0,50	0,35	0,18800	1-0006-020-00/999
22	27,60	0,65	22	0,50	0,35	0,17500	1-0006-022-00/999
25	30,60	0,65	25	0,50	0,30	0,23400	1-0006-025-00/999
28	33,20	0,65	28	0,50	0,30	0,22500	1-0006-028-00/999
30	35,20	0,65	30	0,50	0,30	0,26700	1-0006-030-00/999
32	37,20	0,65	32	0,50	0,30	0,28500	1-0006-032-00/999
35	40,20	0,65	35	0,50	0,30	0,24200	1-0006-035-00/999
38	43,20	0,65	38	0,50	0,30	0,26800	1-0006-038-00/999
40	45,20	0,65	40	0,50	0,30	0,30300	1-0006-040-00/999
41	46,20	0,65	41	0,50	0,30	0,30300	1-0006-041-00/999
42	47,20	0,65	42	0,50	0,30	0,31200	1-0006-042-00/999
45	50,20	0,65	45	0,50	0,30	0,29700	1-0006-045-00/999
48	53,40	0,75	48	0,50	0,30	0,36500	1-0006-048-00/999
50	55,40	0,75	50	0,40	0,25	0,46800	1-0006-050-00/999
51	56,40	0,75	51	0,40	0,25	0,32800	1-0006-051-00/999
52	57,40	0,75	52	0,40	0,25	0,33700	1-0006-052-00/999
53	58,40	0,75	53	0,40	0,25	0,33800	1-0006-053-00/999

Inner Diameter (mm)	Outer Diameter (mm)	Wall Thickness (mm)	Bending Radius (mm)	Operating Pressure (bar)	Vacuum Max. (bar)	Weight (kg/m)	Article Number
55	60,40	0,75	55	0,40	0,25	0,35400	1-0006-055-00/999
57	62,30	0,75	57	0,40	0,25	0,36600	1-0006-057-00/999
60	65,40	0,75	60	0,40	0,25	0,41700	1-0006-060-00/999
62	67,40	0,75	62	0,40	0,25	0,43600	1-0006-062-00/999
63	68,40	0,75	63	0,40	0,25	0,44300	1-0006-063-00/999
65	70,80	0,75	65	0,40	0,25	0,45200	1-0006-065-00/999
70	75,80	0,75	70	0,40	0,25	0,56800	1-0006-070-00/999
72	76,80	0,75	72	0,40	0,25	0,58500	1-0006-072-00/999
75	80,80	0,75	75	0,40	0,25	0,61000	1-0006-075-00/999
76	81,00	0,75	76	0,40	0,25	0,61800	1-0006-076-00/999
80	86,60	0,75	80	0,40	0,25	0,67600	1-0006-080-00/999
82	87,20	0,75	82	0,40	0,25	0,72300	1-0006-082-00/999
83	88,20	0,75	83	0,40	0,25	0,73100	1-0006-083-00/999
90	96,60	0,75	90	0,40	0,25	0,78300	1-0006-090-00/999
100	106,60	0,75	100	0,40	0,25	1,00000	1-0006-100-00/999
102	107,80	0,75	102	0,40	0,25	0,84500	1-0006-102-00/999
110	116,60	0,75	130	0,40	0,25	0,97600	1-0006-110-00/999
115	121,60	0,75	145	0,40	0,25	0,99800	1-0006-115-00/999
127	133,80	0,75	180	0,40	0,25	1,34100	1-0006-127-00/999
140	147,60	0,75	185	0,20	0,12	1,49400	1-0006-140-00/999
150	157,60	0,75	190	0,20	0,12	1,46500	1-0006-150-00/999
152	159,60	0,75	192	0,20	0,12	1,57800	1-0006-152-00/999
160	167,60	0,75	195	0,20	0,12	1,39900	1-0006-160-00/999
203	210,60	0,75	253	0,10	0,05	1,83100	1-0006-203-00/999